

# SISAB informerar!

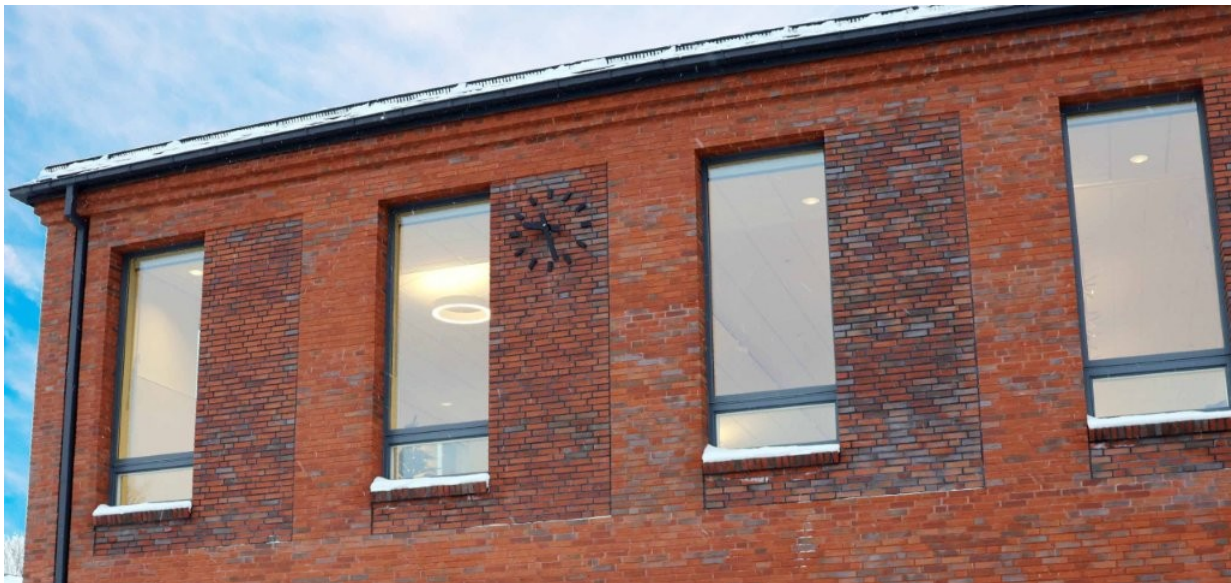
## Tack för en händelserik vår!

SISAB har fortsatt fullt fokus på att underhålla hållbart och bevara Stockholms unika utbildningsmiljöer. I januari firade vi invigningen av Vällingbyskolans nya byggnad tillsammans med skolpersonal och elever. Ett lyckat projekt som också ledde till en välförtjänt nominering till utmärkelsen Årets Stockholmsbyggnad. Många projekt ligger i sitt slutskede och höstterminen drar igång med en rad invigningar där vi uppmärksammar några större renoveringsarbeten och nybyggen.

Stort tack för alla insatser som bidragit till att SISAB:s projekt går framåt som planerat.

I höst sker det också en förändring för SISAB. Efter åtta år i Slakthusområdet flyttar SISAB till nya kontorslokaler i Hammarby Sjöstad och från och med 1 oktober är vår nya besöksadress Heliosgatan 24-26.

## Trevlig sommar, tack för en fin vår och välkommen till vårt nya kontor i höst!



## Fjorton (14) projekteringsanvisningar är uppdaterade på SISAB:s kravportal.

Nu är 14 projekteringsanvisningar uppdaterade på SISAB:s kravportal, se lista nedan. Ytterligare 9 projekteringsanvisningar berörs av mindre justering utifrån generell revidering av SISAB:s cirkulära principer under rubrik "Cirkularitet – bevara, underhålla och återbruka" samt ändring av hänvisning till BBR.

**Nytt versionsnummer: 10.0.0**

### Nedan är anvisningar med större revideringar och/eller uppdaterade mallar:

Akustik Förskola (Mall)  
Akustik Grundskola (Mall)

Informationsleveranser  
Kulturhistoriskt värdefulla fastigheter

Brandskydd (Mall)  
Byggteknik  
El: Kraft, Belysning  
El: Tele, Data, Säkerhet  
Gestaltning och funktion

Kökskyla  
Miljö  
Solceller  
Tillgänglighet  
VVS

Läs sammanställning [Ändrings-PM](#) och tipsa gärna berörda kollegor om det är några ändringar som påverkar deras arbete med SISAB!

**Projekteringsanvisningarna är SISAB:s styrande krav**, som det ej ska hänvisas till direkt i teknisk beskrivning. De ska arbetas in i respektive projekts beskrivning. Ange även vilken version av projekteringsanvisning som är inarbetad i handlingen.



## Värt att uppmärksamma!

Stockholm stad har tagit fram lekvärdesriktlinjer, som beskriver förutsättningar för hur friytan/gården, på bästa sätt kan erbjuda möjligheter till lek, rörelse och återhämtning för barn och unga. Stockholms stads lekvärdesriktlinjer består av:

1. Lekvärdesriktlinjer, Utformning av förskole- och skolgårdar
2. Bilaga: Så här gör vi - stöd vid utformning
3. Beräkningsverktyg, Lekyfefaktor (LYF)

Ta del av lekvärdesriktlinjerna här: [Lekvärdesriktlinjer](#)

## Några nyheter gällande våra ramavtal

### Nya avtal som trätt i kraft senaste halvåret:

- Arkitekttjänster och Ljusdesign
- Kalkylkonsulttjänster
- Informations-/BIM-Samordnare
- Ramavtal Strategisk fastighetsrådgivning
- Kontrollansvarig enligt Plan-och bygglagen



### **Samråd, samråd, samråd!**

Vi påminner som vanligt om att projekterande konsult alltid ska ha samråd med anvisningsansvarig på SISAB vid alla skeden i alla projekt för att då gå igenom och stämma av de lösningar som projektören sen arbetar in i handlingarna.

### **Masterlistan = Godkända konsulter**

Ytterligare påminner vi om att det är godkända konsulter som ska erbjudas vid avrop och användas i projekt. Ytterligare konsulter läggs till på begäran av beställaren. Byte eller ändringar av godkända konsulter görs till [kval.nykonsult@sisab.se](mailto:kval.nykonsult@sisab.se) OBS! tjänsten för kvalificering av nya konsulter är stängd under perioden v. 29-31.

[Läs mer om Masterlistan](#)

## **Antura, SISAB:s projektverktyg**

Systemet uppdaterat till version 2026.4.

Kom ihåg att du numera når oss genom våra kontaktformulär på [Hjälp med Antura](#).



Hoppas att du uppskattar informationsbrevet och att du sprider det vidare till dina kollegor. Du får detta brev eftersom du är en av SISAB:s anlitade konsulter.

